

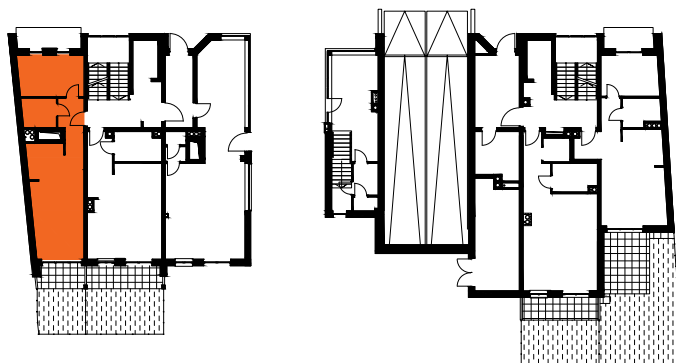
SKALA 1:100



MIESZKANIE nr 0.01 / PARTER POW. UŻYTKOWA: 47,00 m²

NR	NAZWA POMIESZCZENIA	[m ²]
1	Przedpokój	7,45
2	Salon	17,12
3	Aneks kuchenny	6,35
4	Łazienka	4,38
5	Pokój 1	11,70
		47,00
	Taras	4,08
	Taras	4,62
	Ogródek	9,36

LOKALIZACJA MIESZKANIA W BUDYNKU



Na rysunku podano wymiary ścian w stanie surowym bez tynku. Powierzchnie użytkowe pomieszczeń podano w stanie z tynkami. W związku z optymalizacją konstrukcji powierzchnie poszczególnych pomieszczeń mogą ulec zmianie. Metryka lokalu ma charakter poglądowy.