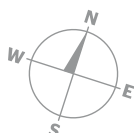
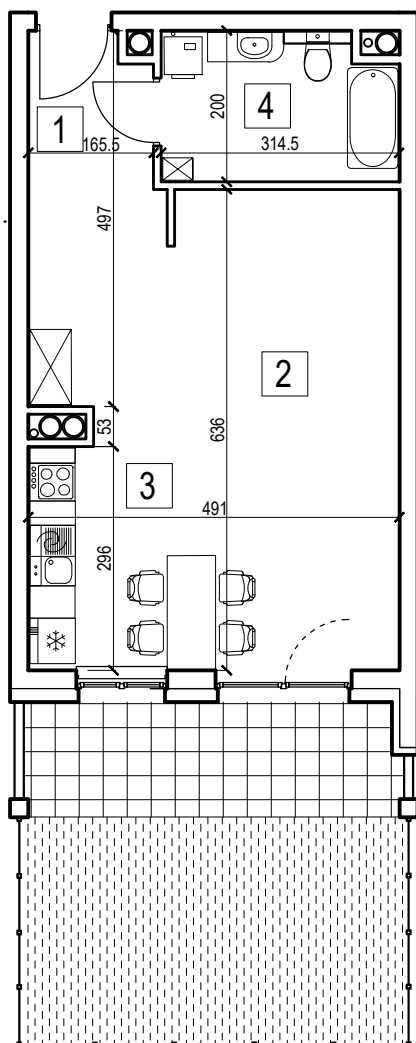


MIESZKANIE nr 0.02 / PARTER

POW. UŻYTKOWA: 39,50 m²

NR	NAZWA POMIESZCZENIA	[m ²]
1	Przedpokój	8,94
2	Salon	18,98
3	Aneks kuchenny	5,64
4	Łazienka	5,94
		39,50
Taras		7,51
Ogródek		15,19



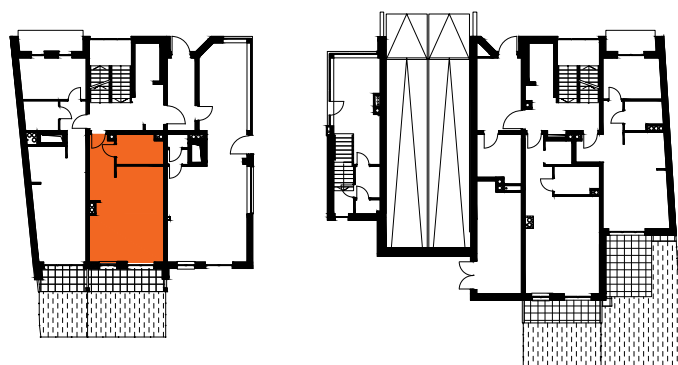
SKALA 1:100



ORIENTACJA W TERENIE



LOKALIZACJA MIESZKANIA W BUDYNKU



Na rysunku podano wymiary ścian w stanie surowym bez tynku. Powierzchnie użytkowe pomieszczeń podano w stanie z tynkami. W związku z optymalizacją konstrukcji powierzchnie poszczególnych pomieszczeń mogą ulec zmianie. Metryka lokalu ma charakter poglądowy.