

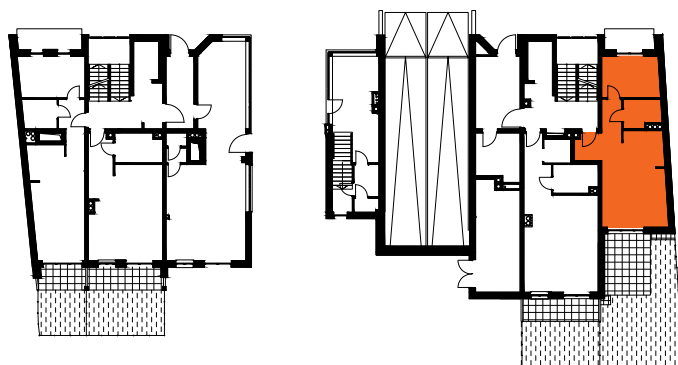
SKALA 1:100



MIESZKANIE nr 0.04 / PARTER POW. UŻYTKOWA: 48,52 m²

NR	NAZWA POMIESZCZENIA	[m ²]
1	Przedpokój	9,07
2	Salon	17,10
3	Aneks kuchenny	7,12
4	Łazienka	4,66
5	Pokój 1	10,57
		48,52
	Taras 1	4,66
	Taras 2	13,27
	Ogródek	30,76

LOKALIZACJA MIESZKANIA W BUDYNKU



Na rysunku podano wymiary ścian w stanie surowym bez tynku. Powierzchnie użytkowe pomieszczeń podano w stanie z tynkami. W związku z optymalizacją konstrukcji powierzchnie poszczególnych pomieszczeń mogą ulec zmianie. Metryka lokalu ma charakter poglądowy.