

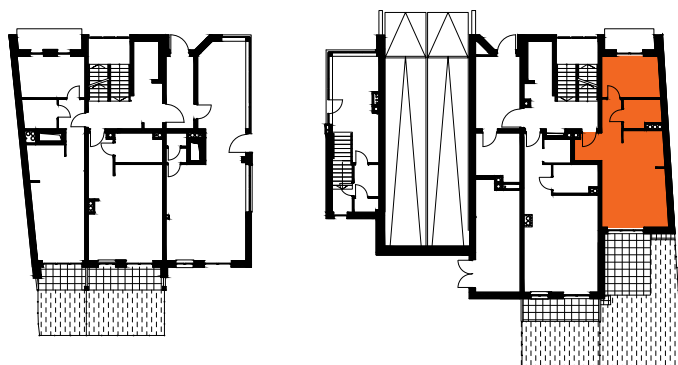
SKALA 1:100



MIESZKANIE nr 0.04 / PARTER POW. UŻYTKOWA: 47,08 m²

NR	NAZWA POMIESZCZENIA	[m ²]
1	Przedpokój	9,07
2	Salon	16,38
3	Aneks kuchenny	6,76
4	Łazienka	4,46
5	Pokój 1	10,41
		47,08
Taras 1		4,66
Taras 2		13,27
Ogródek		30,76

LOKALIZACJA MIESZKANIA W BUDYNKU



Na rysunku podano wymiary ścian w stanie surowym bez tynku. Powierzchnie użytkowe pomieszczeń podano w stanie z tynkami. W związku z optymalizacją konstrukcji powierzchnie poszczególnych pomieszczeń mogą ulec zmianie. Metryka lokalu ma charakter poglądowy.