

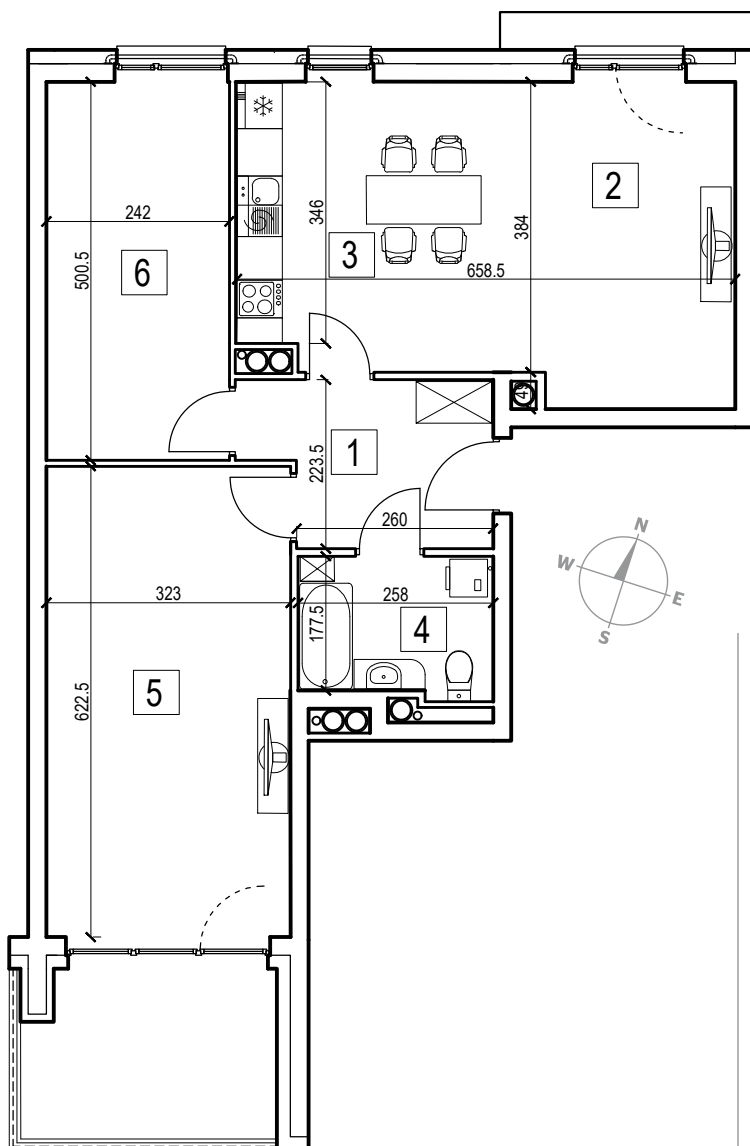
MIESZKANIE nr 1.04 / I PIĘTRO

POW. UŻYTKOWA: 68,99 m²

NR	NAZWA POMIESZCZENIA	[m ²]
1	Przedpokój	6,63
2	Salon	17,11
3	Aneks kuchenny	8,86
4	Łazienka	4,64
5	Pokój 1	19,79
6	Pokój 1	11,96
		68,99
Balkon		7,31



ORIENTACJA W TERENIE



SKALA 1:100



LOKALIZACJA MIESZKANIA W BUDYNKU



Na rysunku podano wymiary ścian w stanie surowym bez tynku. Powierzchnie użytkowe pomieszczeń podano w stanie z tynkami. W związku z optymalizacją konstrukcji powierzchnie poszczególnych pomieszczeń mogą ulec zmianie. Metryka lokalu ma charakter poglądowy.