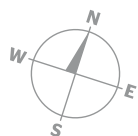
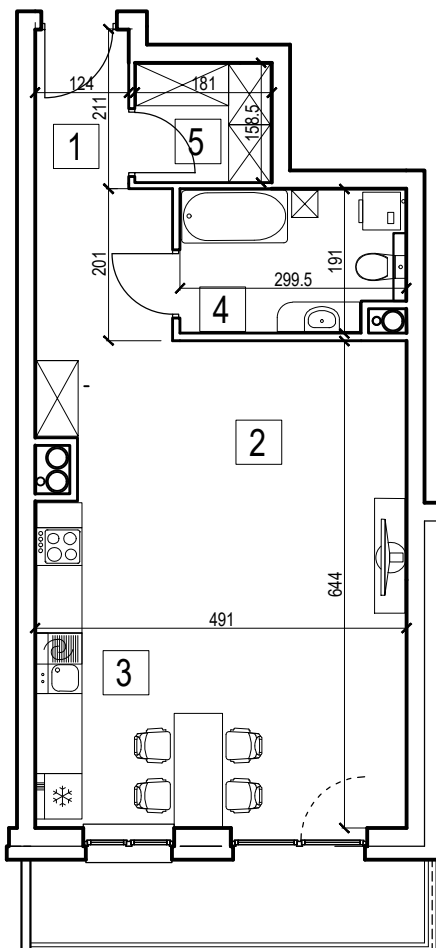


## MIESZKANIE nr 2.09 / II PIĘTRO

POW. UŻYTKOWA: 45,17 m<sup>2</sup>

NR	NAZWA POMIESZCZENIA	[m <sup>2</sup> ]
1	Przedpokój	9,69
2	Salon	19,13
3	Aneks kuchenny	8,17
4	Łazienka	5,38
5	Garderoba	2,80
		<b>45,17</b>
	Balkon	5,74



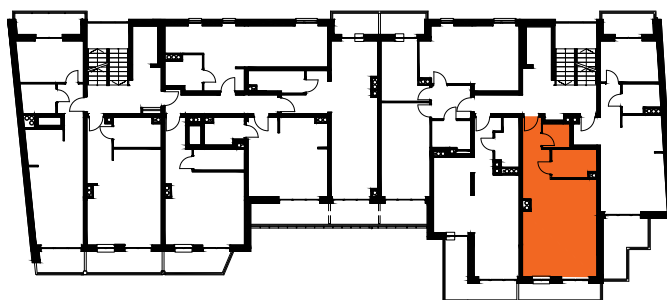
SKALA 1:100



### ORIENTACJA W TERENIE



### LOKALIZACJA MIESZKANIA W BUDYUNKU



Na rysunku podano wymiary ścian w stanie surowym bez tynku. Powierzchnie użytkowe pomieszczeń podano w stanie z tynkami. W związku z optymalizacją konstrukcji powierzchnie poszczególnych pomieszczeń mogą ulec zmianie. Metryka lokalu ma charakter poglądowy.