

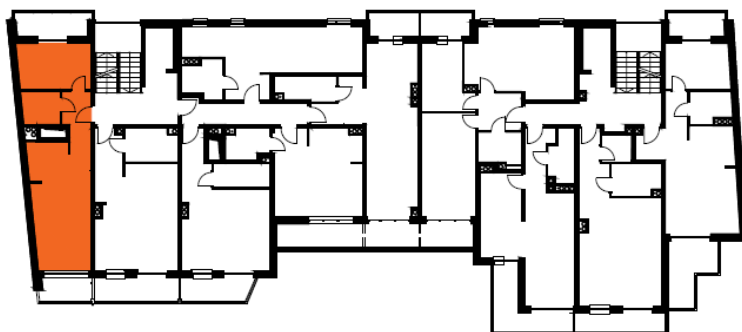
SKALA 1:100



**MIESZKANIE nr 3.01 / III PIĘTRO**  
**POW. UŻYTKOWA: 48,28 m<sup>2</sup>**

Nr	Nazwa pomieszczenia	[m <sup>2</sup> ]
1	Przedpokój	7,45
2	Salon	17,12
3	Aneks kuchenny	7,63
4	Łazienka	4,38
5	Pokój 1	11,70
		48,28
Loggia		6,08
Balkon		4,18

LOKALIZACJA MIESZKANIA W BUDYNKU



Na rysunku podano wymiary ścian w stanie surowym bez tynku. Powierzchnie użytkowe pomieszczeń podano w stanie z tynkami. W związku z optymalizacją konstrukcji powierzchnie poszczególnych pomieszczeń mogą ulec zmianie. Metryka lokalu ma charakter poglądowy.