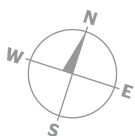
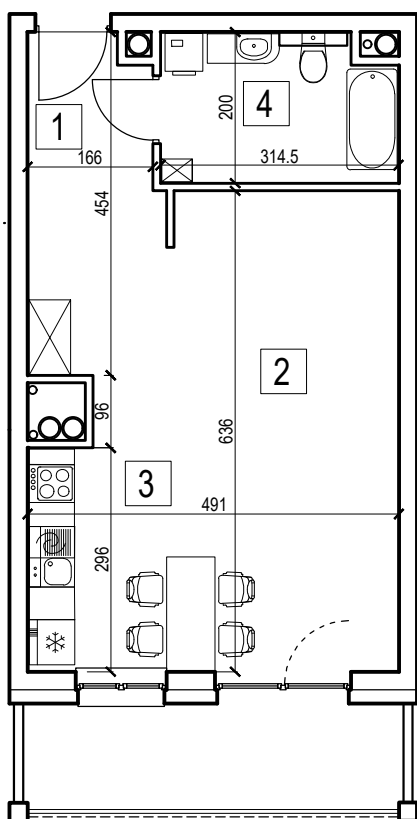


## MIESZKANIE nr 4.02 / IV PIĘTRO

POW. UŻYTKOWA: 39,15 m<sup>2</sup>

NR	NAZWA POMIESZCZENIA	[m <sup>2</sup> ]
1	Przedpokój	8,58
2	Salon	18,98
3	Aneks kuchenny	5,64
4	Łazienka	5,95
		<b>39,15</b>
	Balkon	7,03



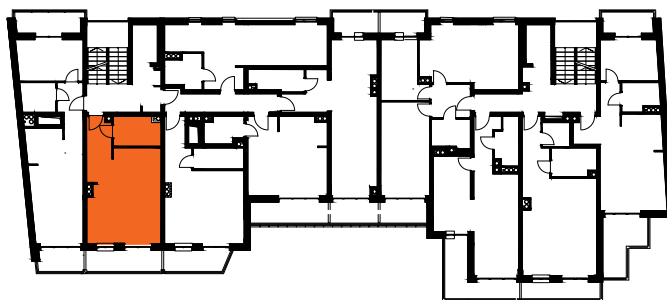
SKALA 1:100



### ORIENTACJA W TERENIE



### LOKALIZACJA MIESZKANIA W BUDYUNKU



Na rysunku podano wymiary ścian w stanie surowym bez tynku. Powierzchnie użytkowe pomieszczeń podano w stanie z tynkami. W związku z optymalizacją konstrukcji powierzchnie poszczególnych pomieszczeń mogą ulec zmianie. Metryka lokalu ma charakter poglądowy.