

MIESZKANIE nr 4.04 / IV PIĘTRO

POW. UŻYTKOWA: 30,96 m²

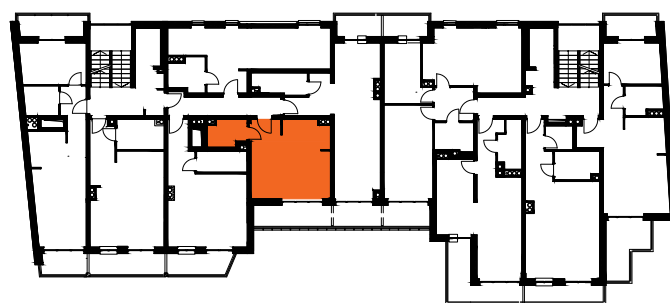
NR	NAZWA POMIESZCZENIA	[m ²]
1	Przedpokój	4,06
2	Salon	16,44
3	Aneks kuchenny	6,26
4	Łazienka	4,20
		30,96
Balkon		7,19



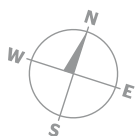
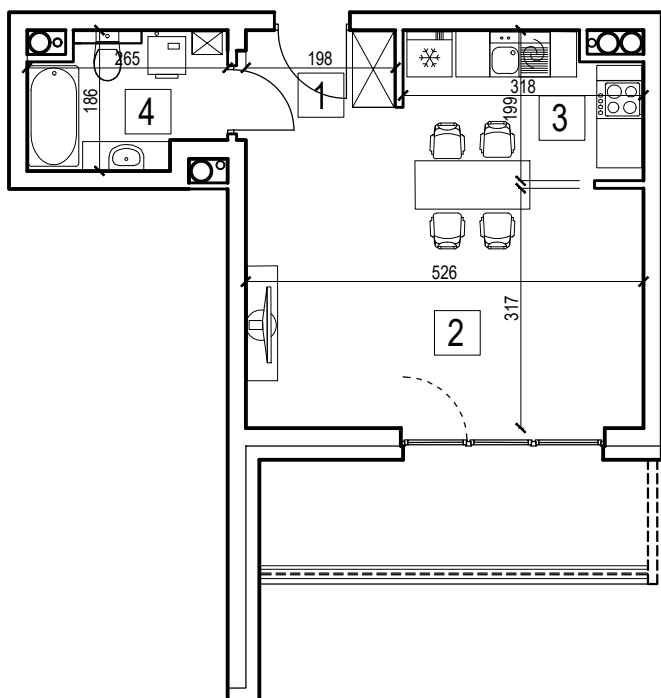
ORIENTACJA W TERENIE



LOKALIZACJA MIESZKANIA W BUDYNKU



Na rysunku podano wymiary ścian w stanie surowym bez tynku. Powierzchnie użytkowe pomieszczeń podano w stanie z tynkami. W związku z optymalizacją konstrukcji powierzchnie poszczególnych pomieszczeń mogą ulec zmianie. Metryka lokalu ma charakter poglądowy.



SKALA 1:100

