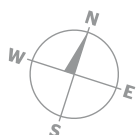
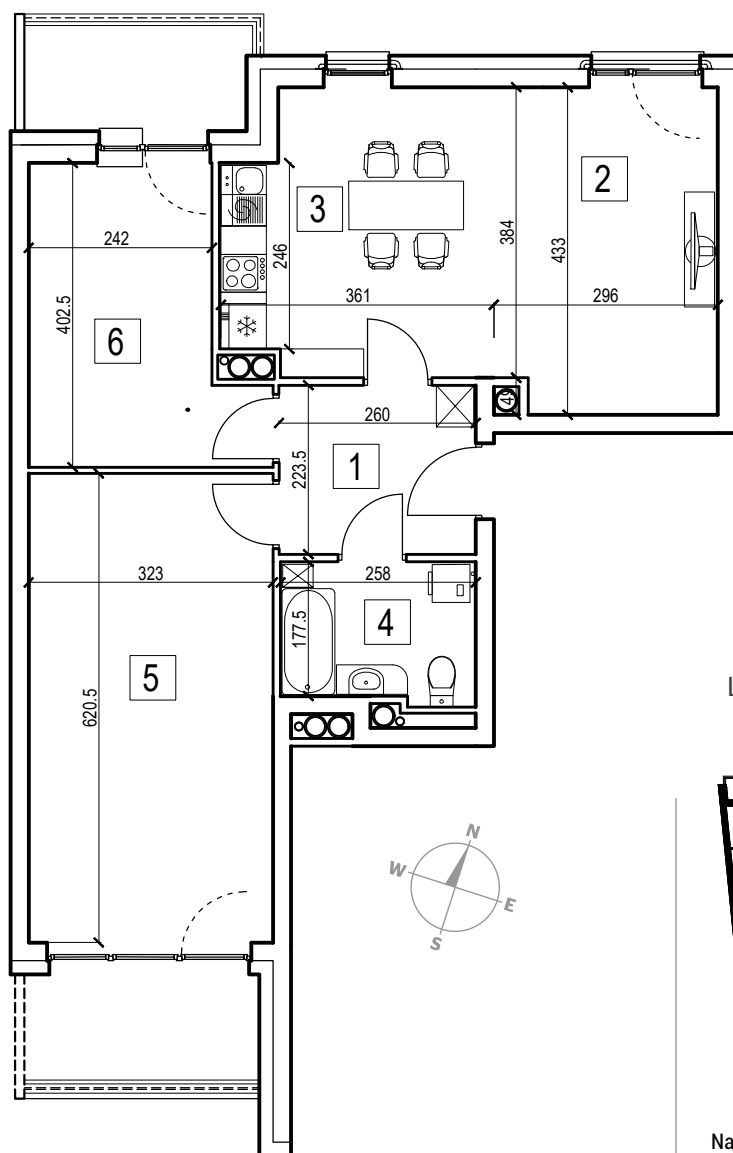
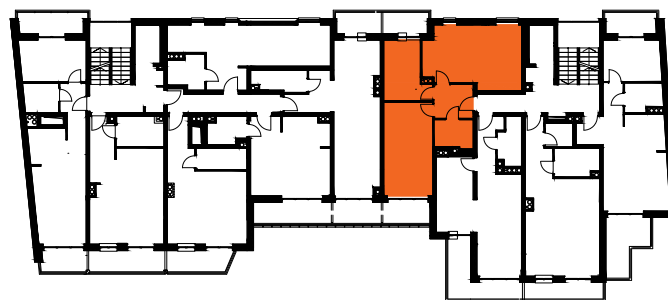


MIESZKANIE nr 4.07 / IV PIĘTRO POW. UŻYTKOWA: 65,70 m²

NR	NAZWA POMIESZCZENIA	[m ²]
1	Przedpokój	5,73
2	Salon	17,11
3	Aneks kuchenny	8,01
4	Łazienka	4,64
5	Pokój 1	19,73
6	Pokój 1	10,48
		65,70
	Loggia	4,14
	Balkon	4,35



LOKALIZACJA MIESZKANIA W BUDYNKU



Na rysunku podano wymiary ścian w stanie surowym bez tynku. Powierzchnie użytkowe pomieszczeń podano w stanie z tynkami. W związku z optymalizacją konstrukcji powierzchnie poszczególnych pomieszczeń mogą ulec zmianie. Metryka lokalu ma charakter poglądowy.

SKALA 1:100

