

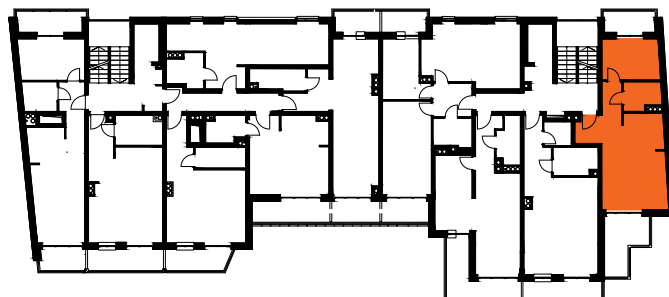
SKALA 1:100



## MIESZKANIE nr 4.10 / IV PIĘTRO POW. UŻYTKOWA: 47,08 m<sup>2</sup>

NR	NAZWA POMIESZCZENIA	[m <sup>2</sup> ]
1	Przedpokój	9,18
2	Salon	16,59
3	Aneks kuchenny	6,63
4	Łazienka	4,46
5	Pokój 1	10,22
		<b>47,08</b>
	Loggia	4,66
	Balkon	8,35

### LOKALIZACJA MIESZKANIA W BUDYNKU



Na rysunku podano wymiary ścian w stanie surowym bez tynku. Powierzchnie użytkowe pomieszczeń podano w stanie z tynkami. W związku z optymalizacją konstrukcji powierzchnie poszczególnych pomieszczeń mogą ulec zmianie. Metryka lokalu ma charakter poglądowy.