

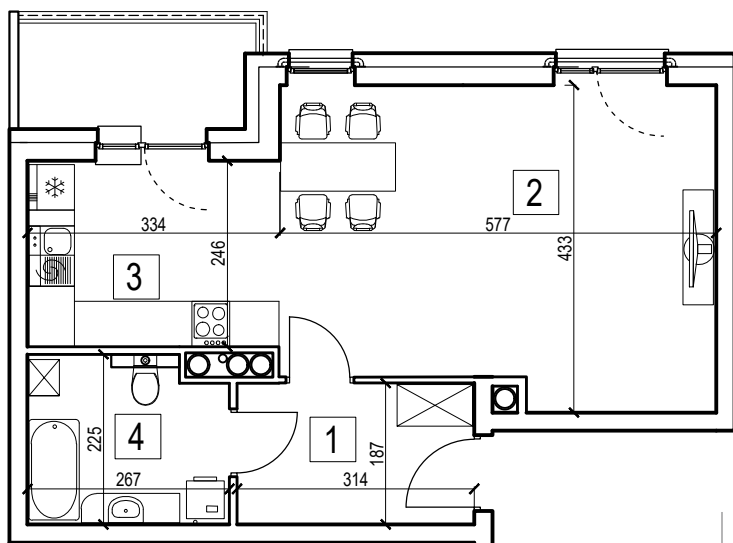
MIESZKANIE nr 5.08 / V PIĘTRO

POW. UŻYTKOWA: 42,66 m²

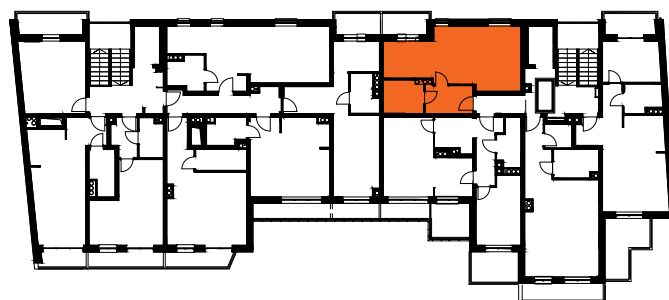
NR	NAZWA POMIESZCZENIA	[m ²]
1	Przedpokój	5,77
2	Salon	17,11
3	Aneks kuchenny	14,12
4	Łazienka	5,66
		42,66
Loggia		4,26



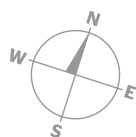
ORIENTACJA W TERENIE



LOKALIZACJA MIESZKANIA W BUDYUNKU



Na rysunku podano wymiary ścian w stanie surowym bez tynku. Powierzchnie użytkowe pomieszczeń podano w stanie z tynkami. W związku z optymalizacją konstrukcji powierzchnie poszczególnych pomieszczeń mogą ulec zmianie. Metryka lokalu ma charakter poglądowy.



SKALA 1:100

