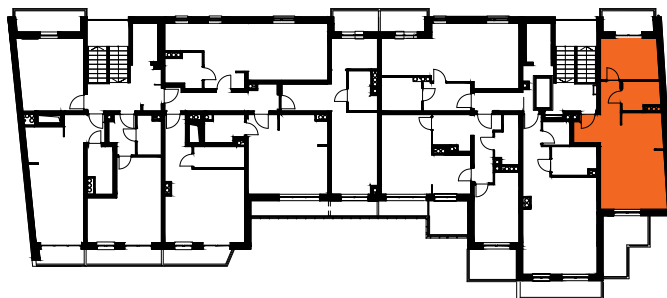




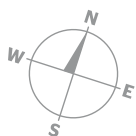
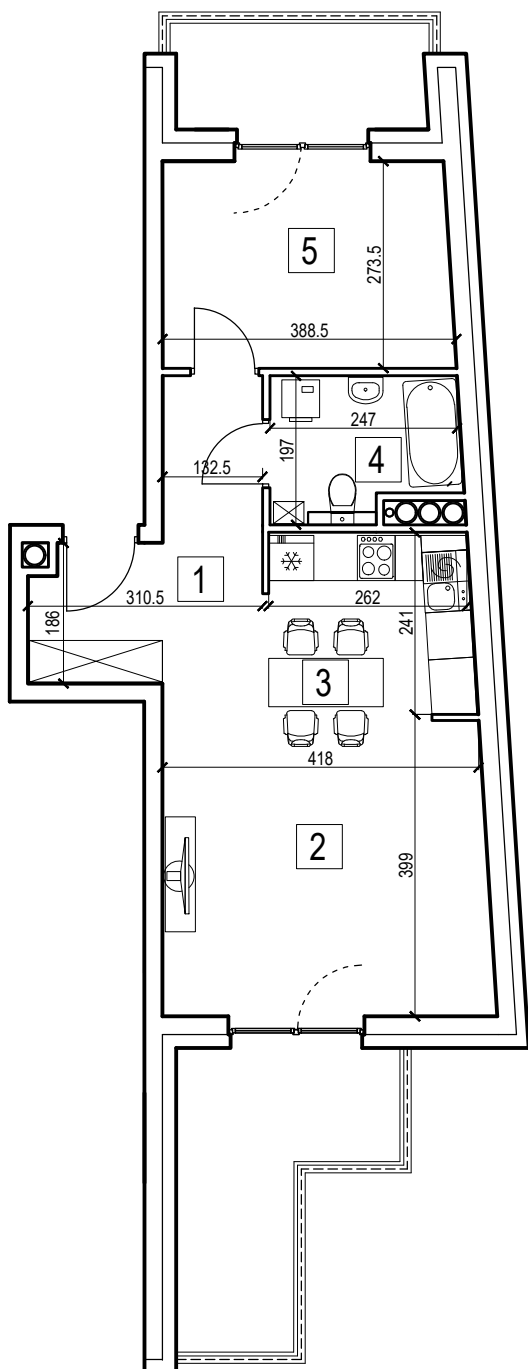
MIESZKANIE nr 5.10 / V PIĘTRO POW. UŻYTKOWA: 47,08 m²

NR	NAZWA POMIESZCZENIA	[m ²]
1	Przedpokój	9,18
2	Salon	16,59
3	Aneks kuchenny	6,63
4	Łazienka	4,46
5	Pokój 1	10,22
		47,08
	Loggia	4,69
	Balkon	8,35

LOKALIZACJA MIESZKANIA W BUDYNKU



Na rysunku podano wymiary ścian w stanie surowym bez tynku. Powierzchnie użytkowe pomieszczeń podano w stanie z tynkami. W związku z optymalizacją konstrukcji powierzchnie poszczególnych pomieszczeń mogą ulec zmianie. Metryka lokalu ma charakter poglądowy.



SKALA 1:100

