

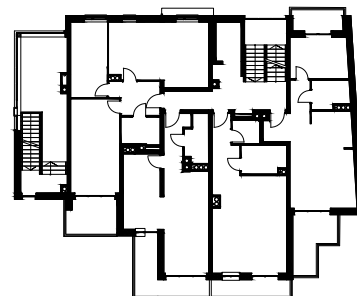
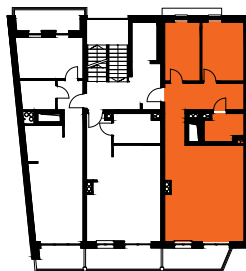
**SKALA 1:100**



## MIESZKANIE nr 1.03 / I PIĘTRO POW. UŻYTKOWA: 69,28 m<sup>2</sup>

NR	NAZWA POMIESZCZENIA	[m <sup>2</sup> ]
1	Przedpokój	18,31
2	Salon	17,37
3	Aneks kuchenny	9,56
4	Łazienka	4,23
5	Pokój 1	10,78
6	Pokój 2	9,03
		<b>69,28</b>
Balkon		5,79

### LOKALIZACJA MIESZKANIA W BUDYNKU



Na rysunku podano wymiary ścian w stanie surowym bez tynku. Powierzchnie użytkowe pomieszczeń podano w stanie z tynkami. W związku z optymalizacją konstrukcji powierzchnie poszczególnych pomieszczeń mogą ulec zmianie. Metryka lokalu ma charakter poglądowy.