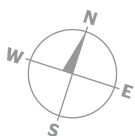
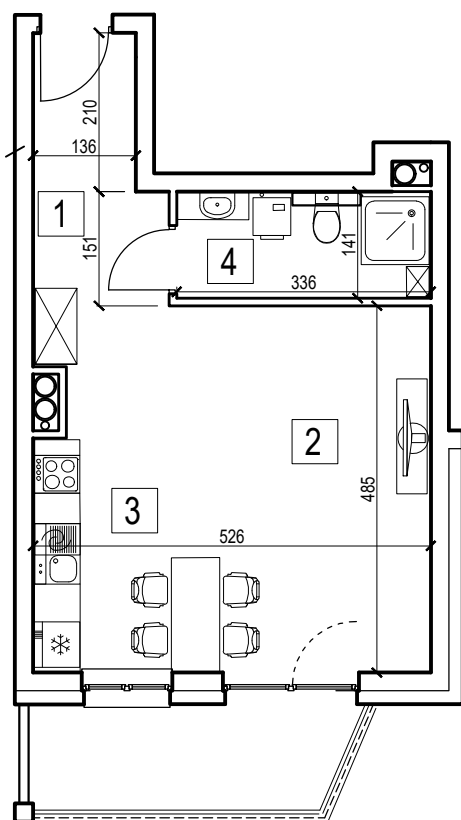


### MIESZKANIE nr 3.03 / III PIĘTRO

POW. UŻYTKOWA: 34,86 m<sup>2</sup>

NR	NAZWA POMIESZCZENIA	[m <sup>2</sup> ]
1	Przedpokój	8,31
2	Salon	16,13
3	Aneks kuchenny	5,78
4	Łazienka	4,64
		<b>34,86</b>
Balkon		5,81



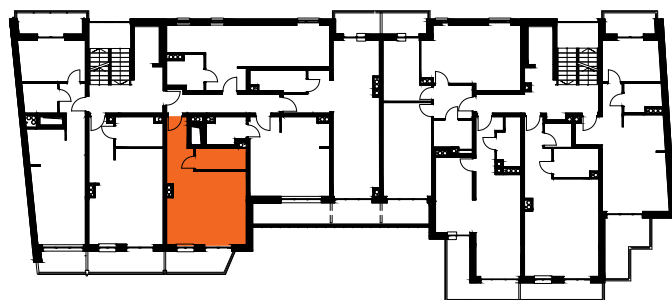
SKALA 1:100



### ORIENTACJA W TERENIE



### LOKALIZACJA MIESZKANIA W BUDYNKU



Na rysunku podano wymiary ścian w stanie surowym bez tynku. Powierzchnie użytkowe pomieszczeń podano w stanie z tynkami. W związku z optymalizacją konstrukcji powierzchnie poszczególnych pomieszczeń mogą ulec zmianie. Metryka lokalu ma charakter poglądowy.