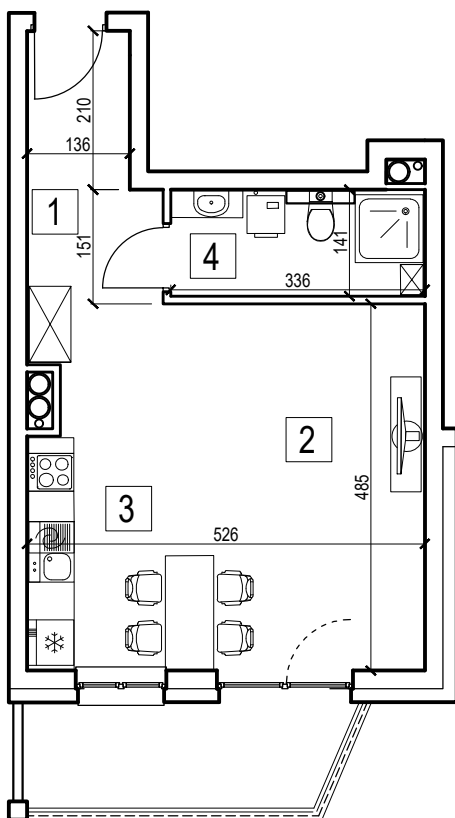


MIESZKANIE nr 4.03 / IV PIĘTRO

POW. UŻYTKOWA: 34,86 m²

| NR | NAZWA POMIESZCZENIA | [m ²] |
|----|---------------------|-------------------|
| 1 | Przedpokój | 8,31 |
| 2 | Salon | 16,13 |
| 3 | Aneks kuchenny | 5,78 |
| 4 | Łazienka | 4,64 |
| | | 34,86 |
| | Balkon | 5,81 |



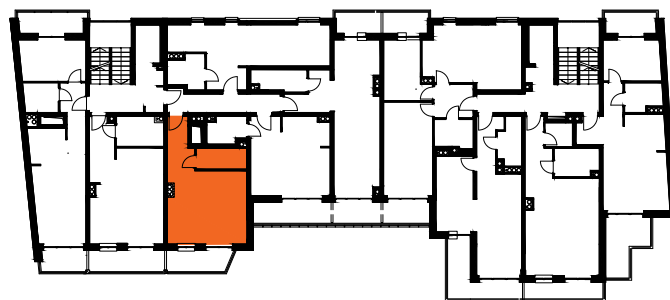
SKALA 1:100



ORIENTACJA W TERENIE



LOKALIZACJA MIESZKANIA W BUDYNKU



Na rysunku podano wymiary ścian w stanie surowym bez tynku. Powierzchnie użytkowe pomieszczeń podano w stanie z tynkami. W związku z optymalizacją konstrukcji powierzchnie poszczególnych pomieszczeń mogą ulec zmianie. Metryka lokalu ma charakter poglądowy.