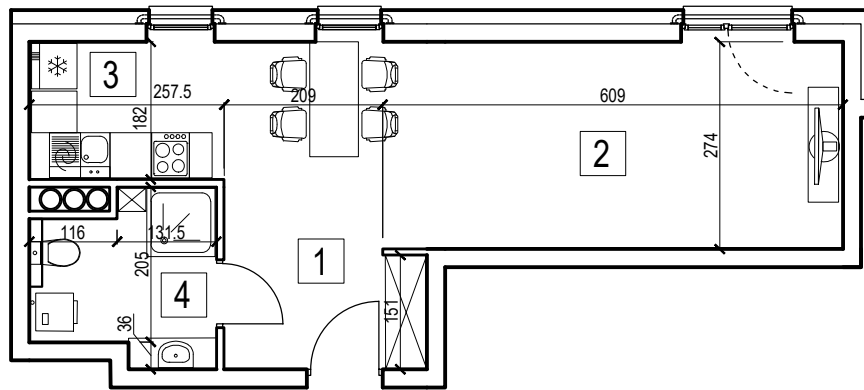


### MIESZKANIE nr 4.06 / IV PIĘTRO POW. UŻYTKOWA: 35,50 m<sup>2</sup>

NR	NAZWA POMIESZCZENIA	[m <sup>2</sup> ]
1	Przedpokój	4,14
2	Salon	18,91
3	Aneks kuchenny	7,74
4	Łazienka	4,71
		<b>35,50</b>



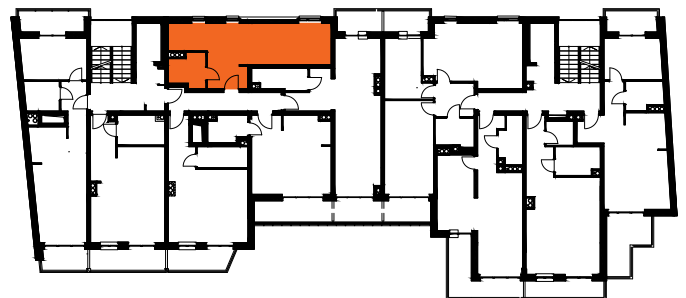
#### ORIENTACJA W TERENIE



SKALA 1:100



#### LOKALIZACJA MIESZKANIA W BUDYNKU



Na rysunku podano wymiary ścian w stanie surowym bez tynku. Powierzchnie użytkowe pomieszczeń podano w stanie z tynkami. W związku z optymalizacją konstrukcji powierzchnie poszczególnych pomieszczeń mogą ulec zmianie. Metryka lokalu ma charakter poglądowy.