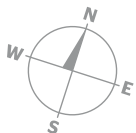
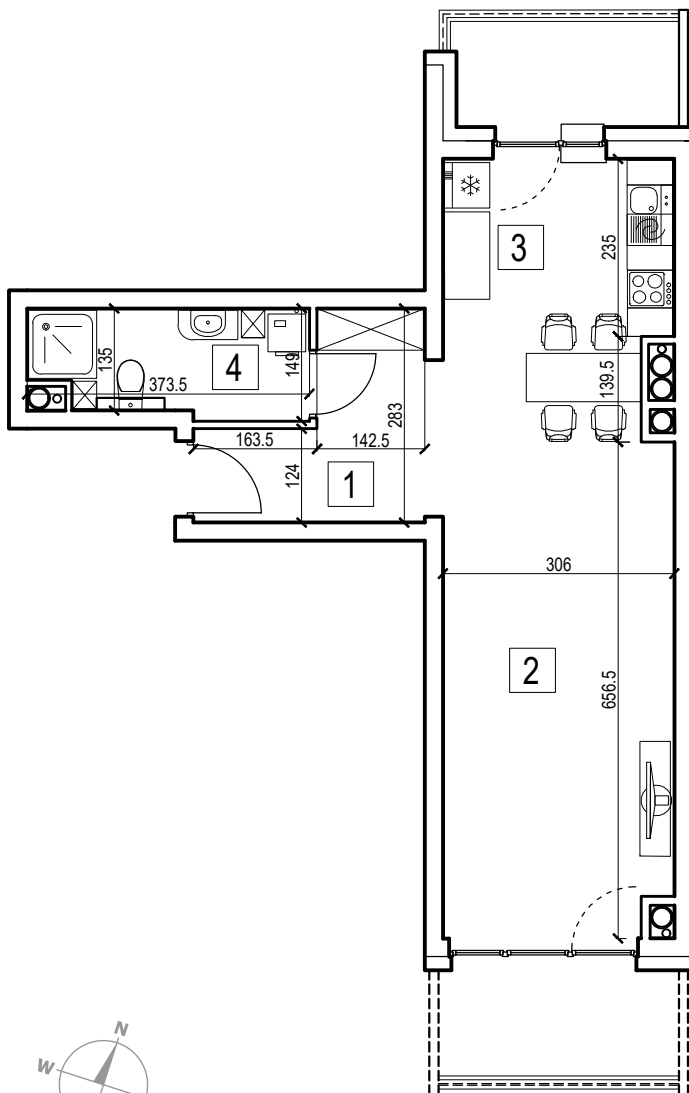


MIESZKANIE nr 3.05 / III PIĘTRO POW. UŻYTKOWA: 40,99 m²

NR	NAZWA POMIESZCZENIA	[m ²]
1	Przedpokój	5,90
2	Salon	19,54
3	Aneks kuchenny	10,66
4	Łazienka	4,89
		40,99
Loggia		4,14
Balkon		4,45



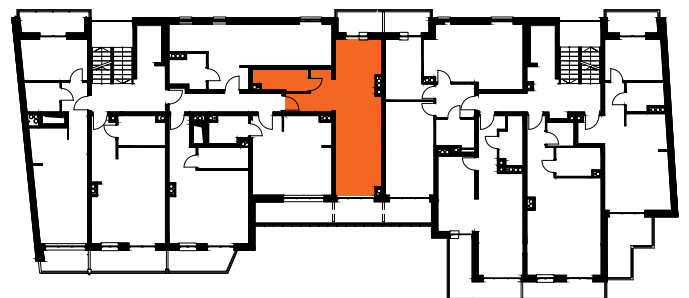
SKALA 1:100



ORIENTACJA W TERENIE



LOKALIZACJA MIESZKANIA W BUDYNKU



Na rysunku podano wymiary ścian w stanie surowym bez tynku. Powierzchnie użytkowe pomieszczeń podano w stanie z tynkami. W związku z optymalizacją konstrukcji powierzchnie poszczególnych pomieszczeń mogą ulec zmianie. Metryka lokalu ma charakter poglądowy.