

### MIESZKANIE nr 5.04 / V PIĘTRO

POW. UŻYTKOWA: 30,96 m<sup>2</sup>

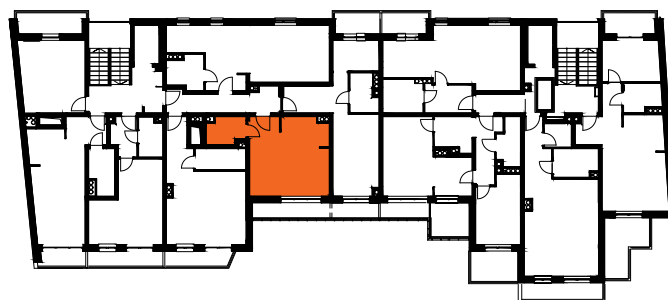
NR	NAZWA POMIESZCZENIA	[m <sup>2</sup> ]
1	Przedpokój	4,06
2	Salon	16,44
3	Aneks kuchenny	6,26
4	Łazienka	4,20
		<b>30,96</b>
Balkon		5,13



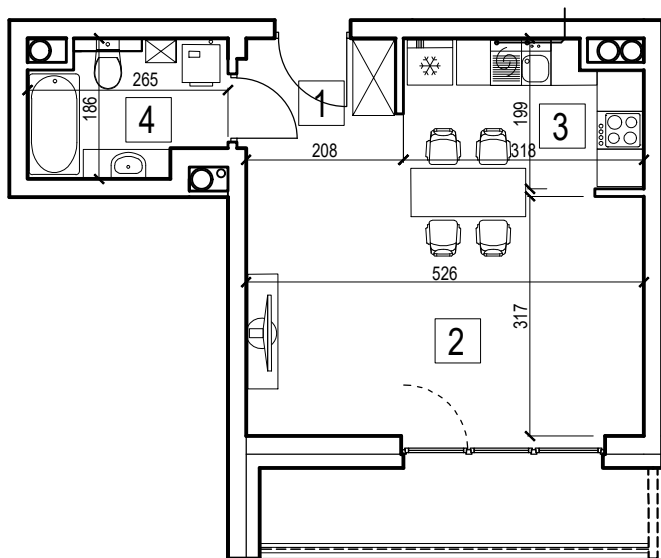
### ORIENTACJA W TERENIE



### LOKALIZACJA MIESZKANIA W BUDYNKU



Na rysunku podano wymiary ścian w stanie surowym bez tynku. Powierzchnie użytkowe pomieszczeń podano w stanie z tynkami. W związku z optymalizacją konstrukcji powierzchnie poszczególnych pomieszczeń mogą ulec zmianie. Metryka lokalu ma charakter poglądowy.



SKALA 1:100

