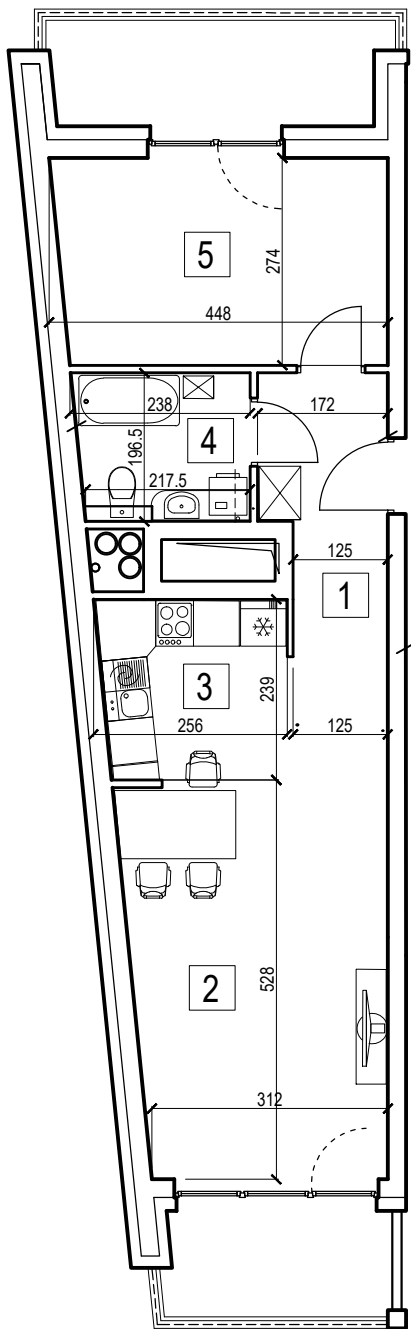
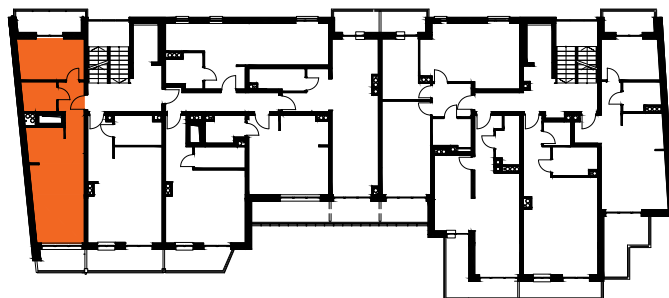




### MIESZKANIE nr 3.01 / III PIĘTRO POW. UŻYTKOWA: 47,00 m<sup>2</sup>

NR	NAZWA POMIESZCZENIA	[m <sup>2</sup> ]
1	Przedpokój	7,45
2	Salon	17,12
3	Aneks kuchenny	6,35
4	Łazienka	4,38
5	Pokój 1	11,70
		<b>47,00</b>
	Loggia	6,08
	Balkon	4,18

#### LOKALIZACJA MIESZKANIA W BUDYNKU



SKALA 1:100



Na rysunku podano wymiary ścian w stanie surowym bez tynku. Powierzchnie użytkowe pomieszczeń podano w stanie z tynkami. W związku z optymalizacją konstrukcji powierzchnie poszczególnych pomieszczeń mogą ulec zmianie. Metryka lokalu ma charakter poglądowy.