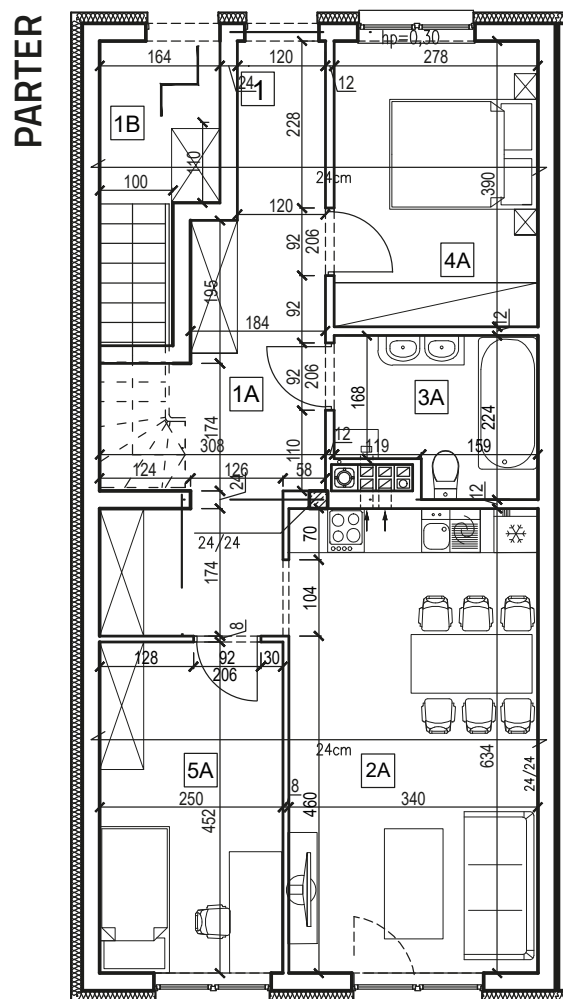


LOKAL MIESZKALNY – SEGMENT D1

pow. użytkowa: 64,17 m²

| nr | Nazwa pomieszczenia | m ² |
|----|------------------------|----------------|
| 1A | Przedpokój | 16,04 |
| 2A | Salon + aneks kuchenny | 21,17 |
| 3A | Łazienka | 5,36 |
| 4A | Pokój 2-osobowy | 10,58 |
| 5A | Pokój 1-osobowy | 11,02 |
| | | 64,17 |

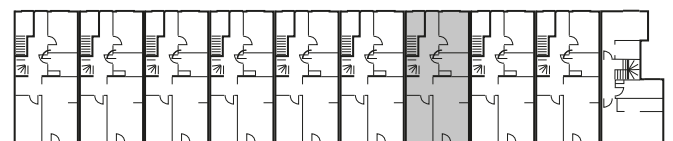


SKALA 1:100 0m 5m

ORIENTACJA W TERENIE



LOKALIZACJA MIESZKANIA W BUDYNKU



Na rysunku podano wymiary ścian w stanie surowym bez tynku. Powierzchnie użytkowe pomieszczeń podano w stanie z tynkami. W związku zoptymalizacją konstrukcji powierzchnie poszczególnych pomieszczeń mogą ulec zmianie. Metryka lokalu ma charakter poglądowy.