

## LOKAL MIESZKALNY – SEGMENT E1

pow. użytkowa: 64,17 m<sup>2</sup>

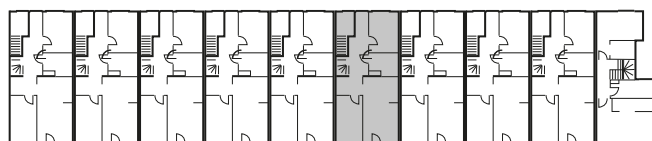
nr	Nazwa pomieszczenia	m <sup>2</sup>
1A	Przedpokój	16,04
2A	Salon + aneks kuchenny	21,17
3A	Łazienka	5,36
4A	Pokój 2-osobowy	10,58
5A	Pokój 1-osobowy	11,02
		<b>64,17</b>



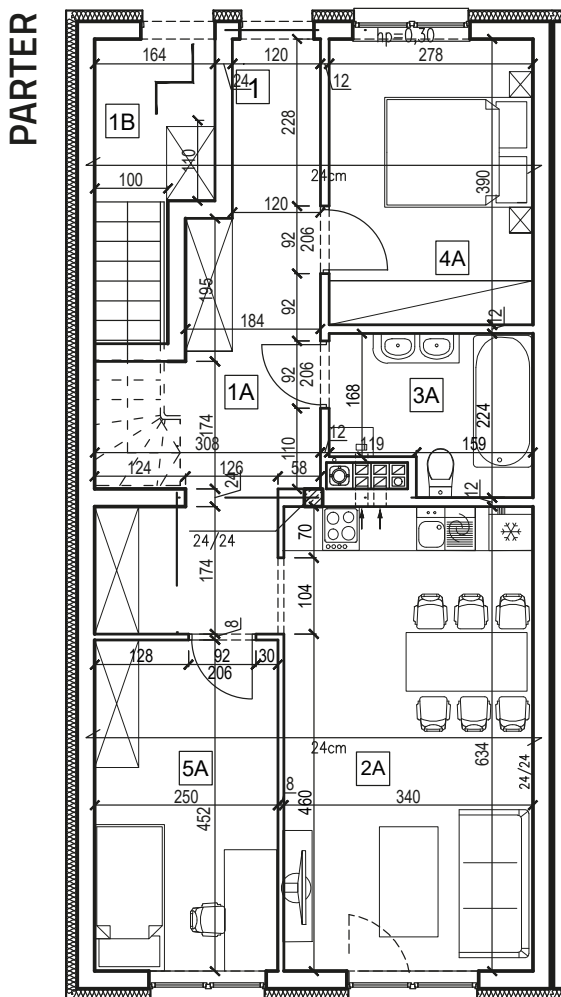
## ORIENTACJA W TERENIE



## LOKALIZACJA MIESZKANIA W BUDYNKU



Na rysunku podano wymiary ścian w stanie surowym bez tynku. Powierzchnie użytkowe pomieszczeń podano w stanie z tynkami. W związku z optymalizacją konstrukcji powierzchnie poszczególnych pomieszczeń mogą ulec zmianie. Metryka lokalu ma charakter poglądowy.



SKALA 1:100

0m

5m