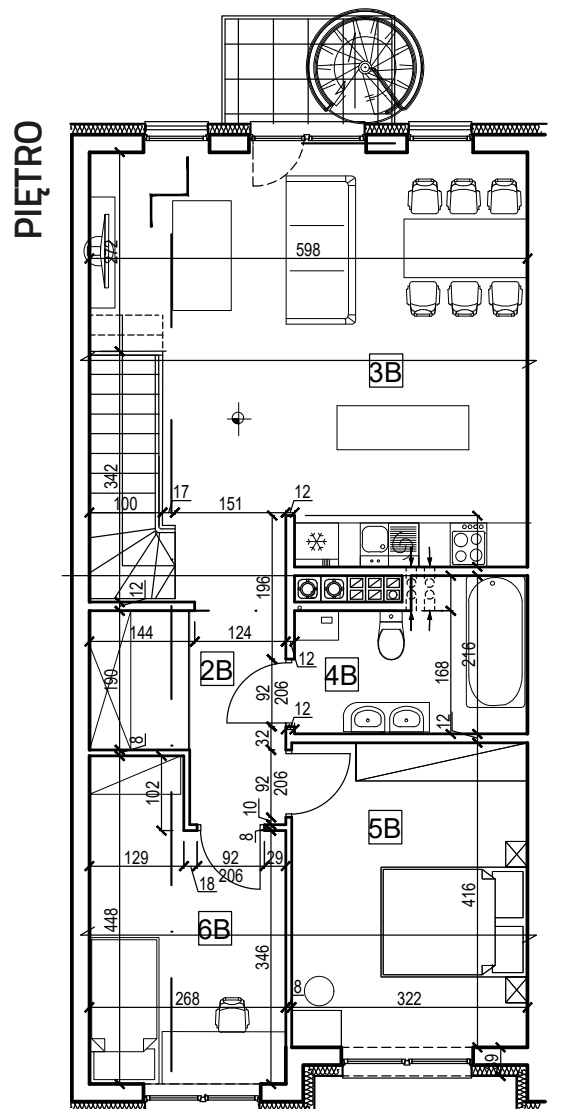


## LOKAL MIESZKALNY – SEGMENT E2

pow. użytkowa: 72,17 m<sup>2</sup>

nr	Nazwa pomieszczenia	m <sup>2</sup>
1B	Przedpokój	5,34
2B	Przedpokój	8,21
3B	Salon + aneks kuchenny	29,32
4B	Łazienka	5,89
5B	Pokój 2-osobowy	13,10
6B	Pokój 1-osobowy	10,30
		<b>72,17</b>

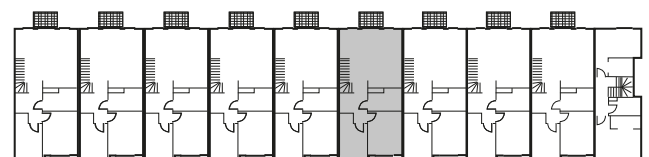


SKALA 1:100 0m 5m

## ORIENTACJA W TERENIE



## LOKALIZACJA MIESZKANIA W BUDYNKU



Na rysunku podano wymiary ścian w stanie surowym bez tynku. Powierzchnie użytkowe pomieszczeń podano w stanie z tynkami. W związku z optymalizacją konstrukcji powierzchnie poszczególnych pomieszczeń mogą ulec zmianie. Metryka lokalu ma charakter poglądowy.