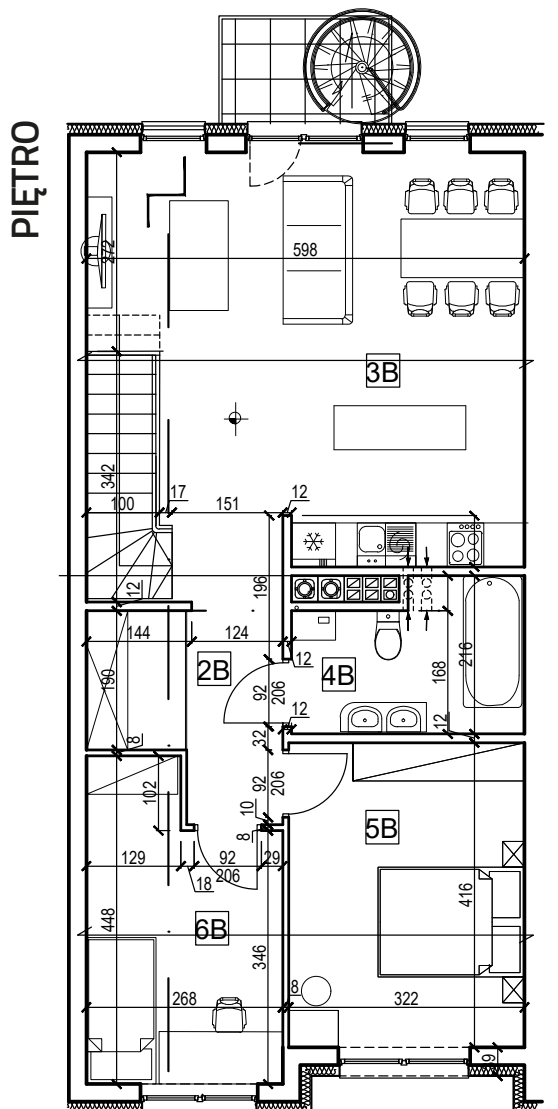


LOKAL MIESZKALNY – SEGMENT F2

pow. użytkowa: 72,17 m²

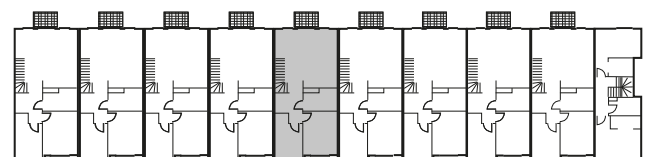
nr	Nazwa pomieszczenia	m ²
1B	Przedpokój	5,34
2B	Przedpokój	8,21
3B	Salon + aneks kuchenny	29,32
4B	Łazienka	5,89
5B	Pokój 2-osobowy	13,10
6B	Pokój 1-osobowy	10,30
		72,17



ORIENTACJA W TERENIE



LOKALIZACJA MIESZKANIA W BUDYNKU



Na rysunku podano wymiary ścian w stanie surowym bez tynku. Powierzchnie użytkowe pomieszczeń podano w stanie z tynkami. W związku z optymalizacją konstrukcji powierzchnie poszczególnych pomieszczeń mogą ulec zmianie. Metryka lokalu ma charakter poglądowy.