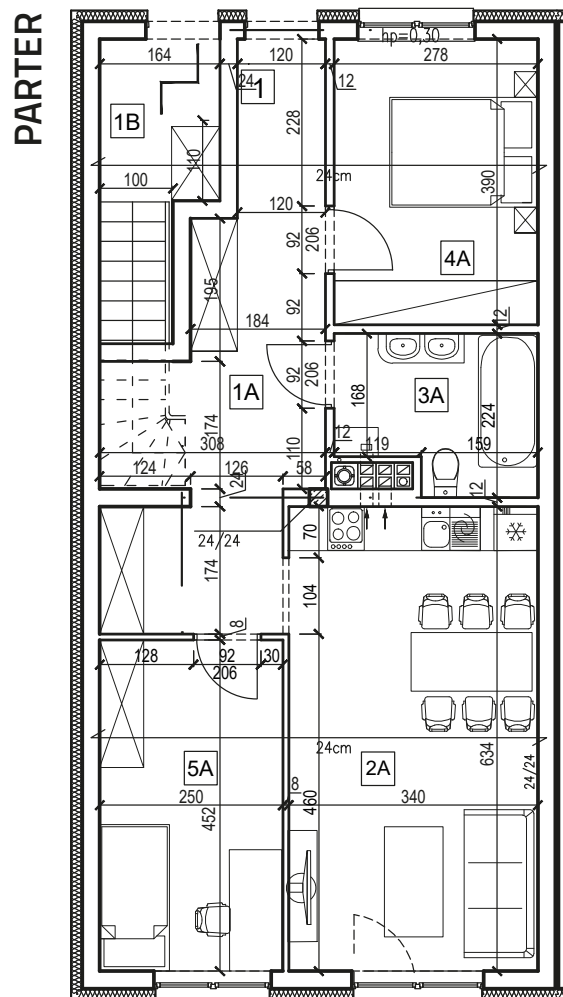


LOKAL MIESZKALNY – SEGMENT J1

pow. użytkowa: 64,17 m²

nr	Nazwa pomieszczenia	m ²
1A	Przedpokój	16,04
2A	Salon + aneks kuchenny	21,17
3A	Łazienka	5,36
4A	Pokój 2-osobowy	10,58
5A	Pokój 1-osobowy	11,02
		64,17

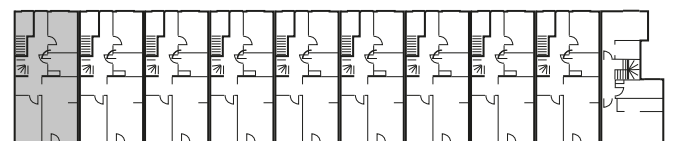


SKALA 1:100 

ORIENTACJA W TERENIE



LOKALIZACJA MIESZKANIA W BUDYNKU



Na rysunku podano wymiary ścian w stanie surowym bez tynku. Powierzchnie użytkowe pomieszczeń podano w stanie z tynkami. W związku z optymalizacją konstrukcji powierzchnie poszczególnych pomieszczeń mogą ulec zmianie. Metryka lokalu ma charakter poglądowy.